



PREFET DES BOUCHES- DU- RHONE

Arrêté n °2013343-0007

**signé par
Le Préfet**

le 09 Décembre 2013

**Le préfet des Bouches- du- Rhône
Direction Départementale des Territoires et de la Mer
Service d'Appui**

Arrêté du 09 décembre 2013 relatif à la
définition des espaces exposés aux risques
d'incendies de forêt.



PRÉFET DES BOUCHES-DU-RHÔNE

Direction départementale
des Territoires et de la Mer

Service de l'Agriculture
et de la Forêt

**Arrêté du 09 DEC. 2013 relatif
à la définition
des espaces exposés aux risques d'incendies de forêt**

**Le Préfet de la Région Provence, Alpes, Côte d'Azur
Préfet de la zone de défense et de sécurité Sud
Préfet des Bouches du Rhône
Officier de la Légion d'Honneur
Chevalier de l'Ordre National du Mérite**

VU le code forestier, notamment les articles L. 111-2, L. 131-1, L. 134-6, R. 131-2,

VU le décret n°2004-374 du 29 avril 2004 modifié relatif aux pouvoirs des préfets, à l'organisation et à l'action des services de l'État dans les régions et départements,

VU la consultation publique préalable à la publication du présent arrêté, organisée du 30 septembre au 25 octobre 2013,

VU l'avis favorable de la sous-commission pour la sécurité contre les risques d'incendie de forêt, lande, maquis et garrigue, de la commission départementale de sécurité et d'accessibilité en date du 28 août 2013,

CONSIDERANT QUE le département des Bouches-du-Rhône étant soumis à un risque élevé d'incendie de forêt, lande, maquis et garrigue, il convient d'y définir les espaces exposés aux risques d'incendies de forêt,

CONSIDERANT QUE les dispositions édictées en matière de débroussaillage pour assurer la prévention des incendies de forêts, faciliter la lutte contre ces incendies et en limiter les conséquences, doivent être mises en œuvre y compris sur les terrains classés en « espace boisé classé » en application de l'article L.130-1 du code de l'urbanisme,

SUR proposition du Directeur Départemental des Territoires et de la Mer,

ARRETE

I. DÉFINITIONS

ARTICLE 1 :

Au sens du présent arrêté, on entend par massifs forestiers exposés aux risques d'incendies,

les terrains en nature de bois, forêts, garrigues, landes, maquis, plantations ou reboisements, constituant des massifs forestiers continus et homogènes, à l'exclusion des formations forestières soumises à des risques faibles.

ARTICLE 2 :

Au sens du présent arrêté, on entend par formations forestières soumises à des risques faibles les formations forestières en milieux humides et le long des cours d'eau permanents, les boqueteaux et bois s'ils sont situés à plus de 25 mètres de terrains similaires et qui présentent une superficie inférieure à 4 hectares ainsi que ceux ayant une largeur moyenne inférieure à 25 mètres.

ARTICLE 3 :

Au sens du présent arrêté, on entend par espaces exposés aux risques d'incendies de forêt, les massifs forestiers au sens de l'article 1 et les zones situées à moins de 200 mètres de ces massifs.

II. CARTOGRAPHIE

ARTICLE 4 :

La carte des massifs forestiers exposés aux risques d'incendies répondant à la définition de l'article 1^{er} est annexée au présent arrêté (ANNEXE 1).

ARTICLE 5 :

La carte des espaces exposés aux risques d'incendies répondant à la définition de l'article 3 est annexée au présent arrêté (ANNEXE 2).

Les cartes peuvent être visualisées en ligne sur le site de la préfecture des Bouches-du-Rhône.

III. PUBLICATION

ARTICLE 6 :

Le présent arrêté sera notifié aux maires de toutes les communes du département des Bouches-du-Rhône.

Le présent arrêté sera affiché en mairie pendant deux mois. A l'issue de cette période, un certificat d'affichage sera adressé à la Préfecture (Direction Départementale des Territoires et de la Mer).

IV. EXÉCUTION

ARTICLE 7 :

Le Secrétaire Général de la Préfecture des Bouches du Rhône,
Le Sous-Préfet, Directeur de cabinet,
Le Sous-Préfet de l'arrondissement d'Aix-en-provence,
Le Sous-Préfet de l'arrondissement d'Arles,
Le Sous-Préfet de l'arrondissement d'Istres,

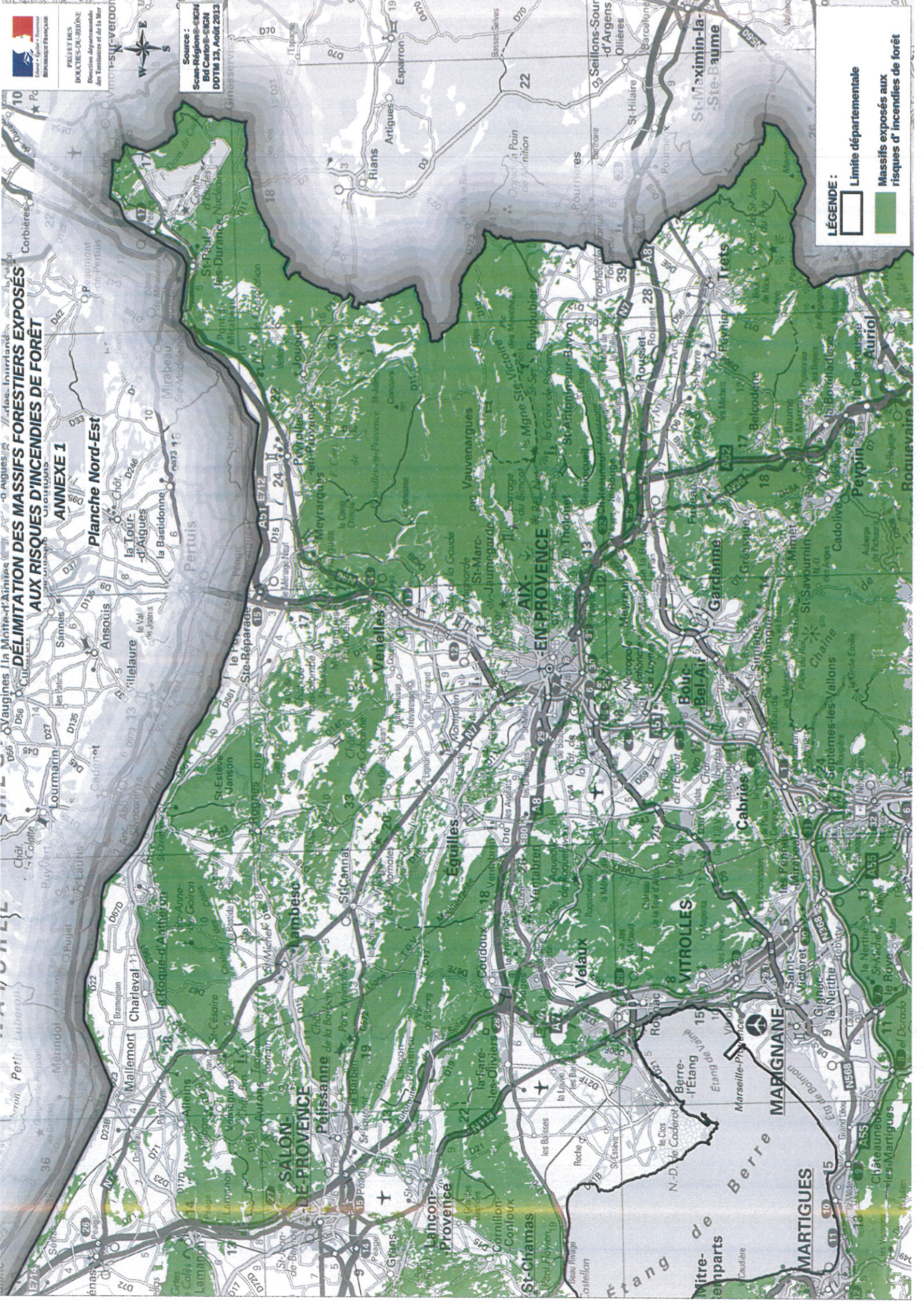
Les Maires du département,
Le Directeur départemental des territoires et de la mer des Bouches-du-Rhône,
Le Directeur départemental de la protection des populations,
Le Commandant du groupement de gendarmerie départementale des Bouches-du-Rhône,
Le Directeur départemental de la sécurité publique,
Le Directeur départemental des services d'incendie et de secours,
Le Commandant du bataillon des marins-pompiers de Marseille,
Le Directeur de l'agence départementale de l'office national des forêts,
Le Directeur du parc national des Calanques,
Le Chef du service départemental de l'office national de la chasse et de la faune sauvage,
Le Chef du service départemental de l'office national de l'eau et des milieux aquatiques,
sont chargés, chacun en ce qui les concerne, de l'exécution du présent arrêté, qui sera publié au recueil des actes administratifs de la préfecture des Bouches-du-Rhône et affiché dans toutes les mairies du département.

Marseille, le

09 DEC. 2013



Michel CADOT



DELIMITATION DES MASSIFS FORESTIERS EXPOSÉS AUX RISQUES D'INCENDIES DE FORÊT

ANNEXE 1

Planche Nord-Est



PREFET DES ALPES-MARITIMES

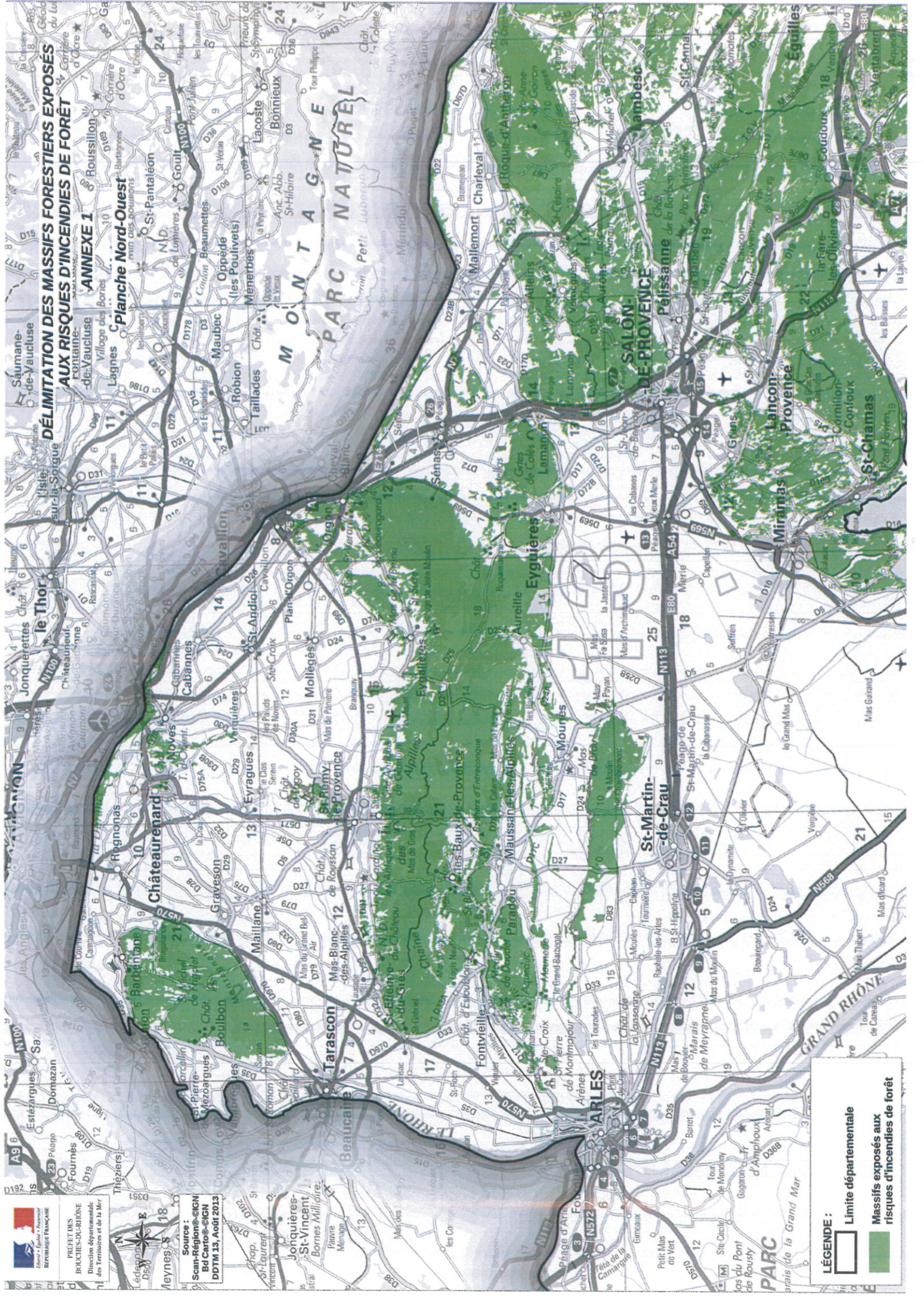
 Direction départementale des Territoires et de la Mer



Source : Scan Régional-ONC
 Ed Caron-ONC
 DDTM 13, Août 2013

LÉGENDE :

-  Limite départementale
-  Massifs exposés aux risques d'incendies de forêt



DÉLIMITATION DES MASSIFS FORESTIERS EXPOSÉS AUX RISQUES D'INCENDIES DE FORÊT
ANNEXE 1
Planche Nord-Ouest

PREFET DES BOUCHES-DU-RHÔNE
Direction départementale des Territoires et de la Mer

Source :
Scan-Régions-IGN
Ed Carto-IGN
DDTM 13, Août 2013

LÉGENDE :

- ▬ Limite départementale
- Massifs exposés aux risques d'incendies de forêt





PREFET DES BOUCHES-DU-RHÔNE
 Direction départementale des Territoires et de la Mer

Source :
 Scan-Régions-GIGN
 Bd Cartes-GIGN
 DDTM 13, Août 2013

**DÉLIMITATION DES MASSIFS FORESTIERS EXPOSÉS
 AUX RISQUES D'INCENDIES DE FORÊT**

ANNEXE 1

Planche Sud-Est

- LÉGENDE :**
-  Limite départementale
 -  Massifs exposés aux risques d'incendies de forêt

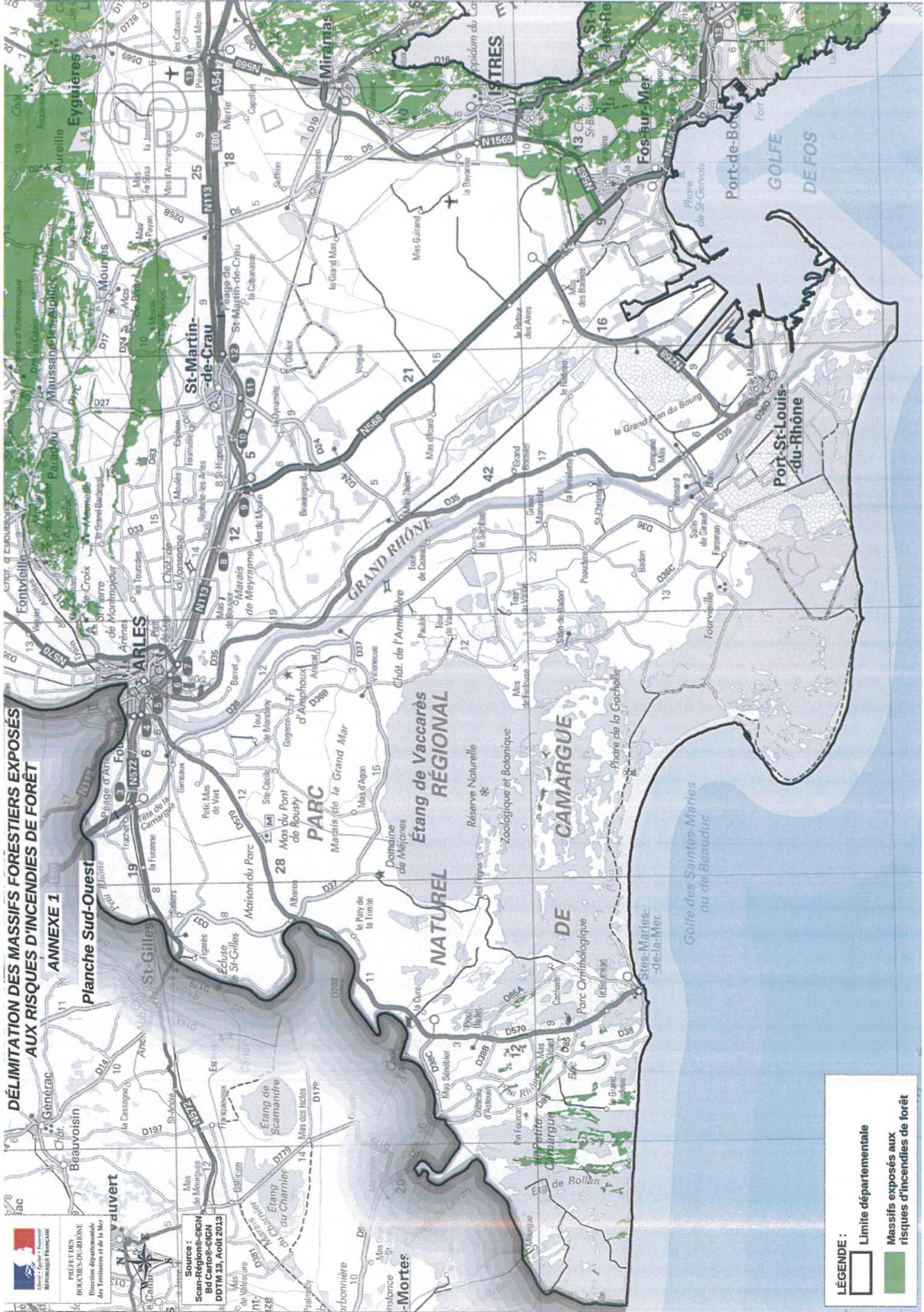
- Oran (Algérie) 26h00
- Alger (Algérie) 20h00
- Béjaïa (Algérie) 20h00
- Skielda (Algérie) 20h00
- Tunis (Tunisie) 23h00
- Casablanca (Maroc) 11h00
- Casablanca (Maroc) 12h00


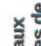
DÉLIMITATION DES MASSIFS FORESTIERS EXPOSÉS AUX RISQUES D'INCENDIES DE FORÊT

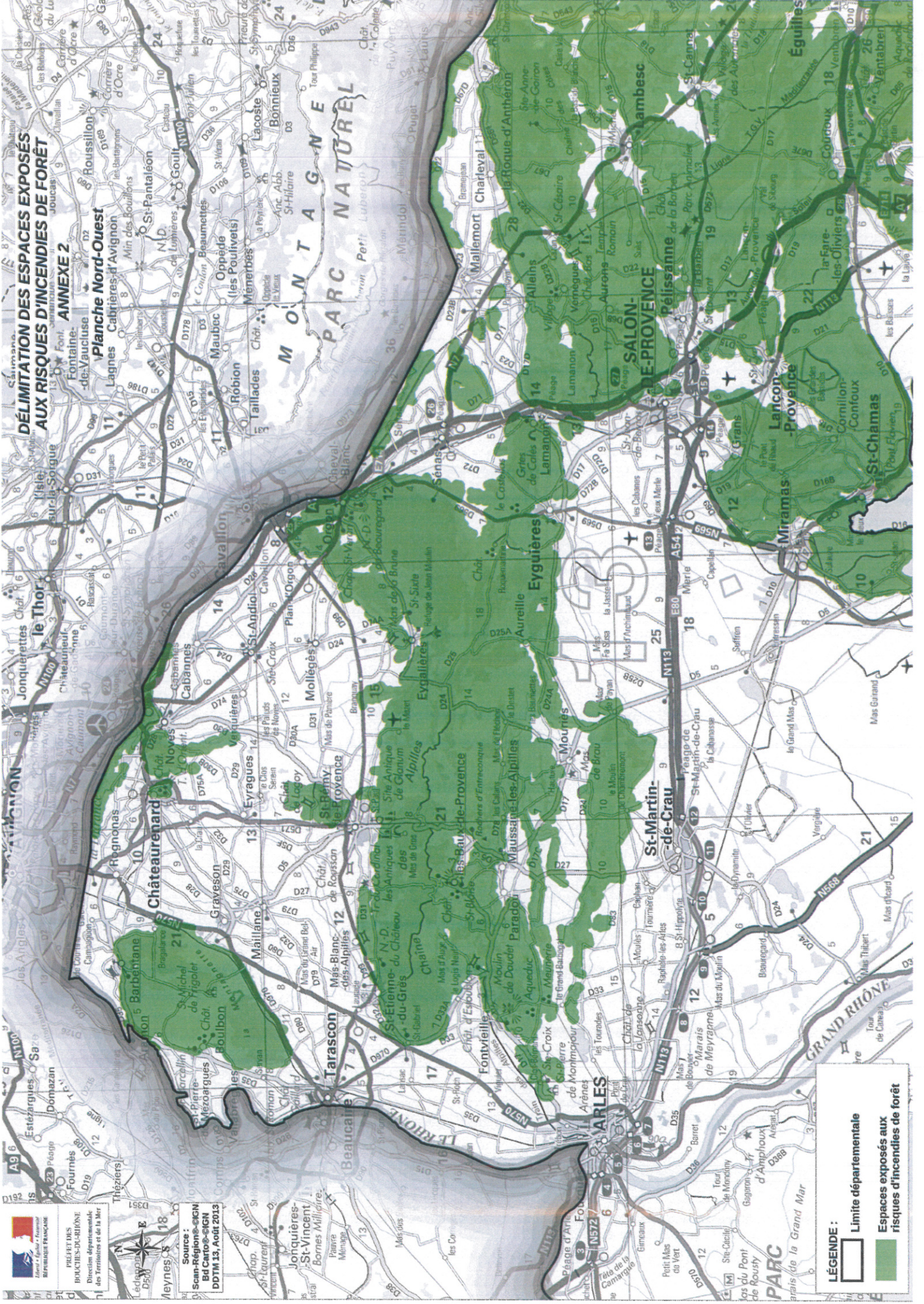
ANNEXE 1

Planche Sud-Ouest


PREFET DES BOUCHES-DU-RHÔNE
 Direction départementale des Territoires et de la Mer
 Source : Scan-Région-IGN BdCarte-IGN DDTM 13, Août 2013



LÉGENDE :
 Limite départementale
 Massifs exposés aux risques d'incendies de forêt



**DÉLIMITATION DES ESPACES EXPOSÉS
AUX RISQUES D'INCENDIES DE FORÊT**

ANNEXE 2

Planche Nord-Ouest

Lagnes Cabrières-d'Avignon

St-Pantaléon

Goult

Beaumont

Oppele (les Poulivets)

Menerbes

Lacoste

Bonnieux

St-Symphorien

St-Andrieu

Charleval

Mallemort

Alleins

Lamanon

St-Césaire

Lambesc

St-Cannat

St-Anne

St-Genès

St-Christophe

St-Étienne

St-Andrieu

St-Andrieu

St-Andrieu

St-Andrieu

St-Andrieu

St-Andrieu

St-Andrieu

PRÉFET DES BOUCHES-DU-RHÔNE
Direction départementale des Territoires et de la Mer

Source :
Scan-Régions-e2m
Bd Carre-e2c1c1n
DDTM 13, Août 2013



LÉGENDE :

- Limite départementale
- Espaces exposés aux risques d'incendies de forêt




PRÉFET DES BOUCHES-DU-RHÔNE
 Direction départementale des Territoires et de la Mer

Source : Scan-Régions-IGN
 Ed Curcio-IGN
 DDTM 13, Août 2013


DÉLIMITATION DES ESPACES EXPOSÉS AUX RISQUES D'INCENDIES DE FORÊT
ANNEXE 2
Planche Sud-Est

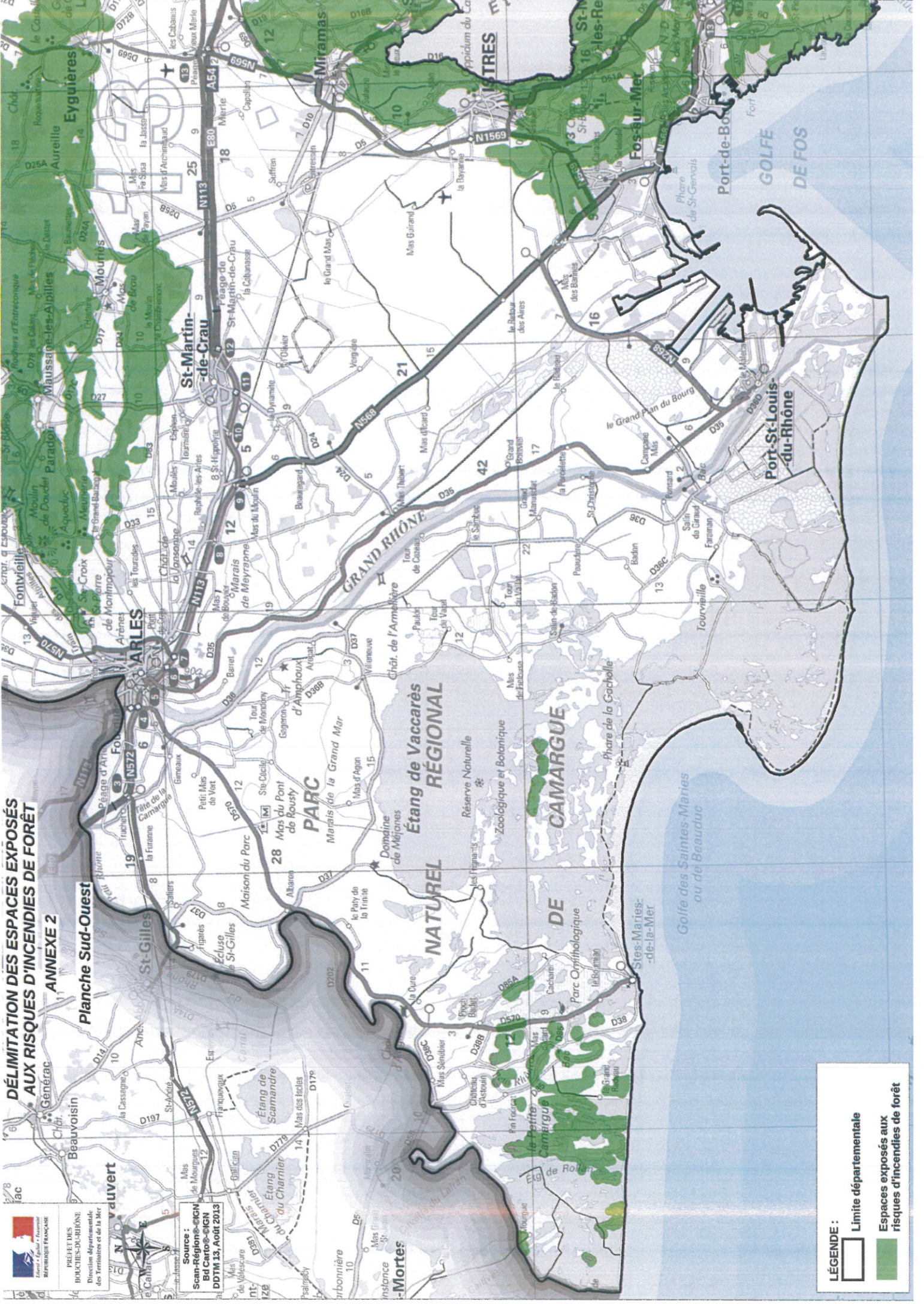
LÉGENDE :
 Limite départementale
 Espaces exposés aux risques d'incendies de forêt

Oran (Algérie) 26h00
 Alger (Algérie) 20h00
 Béjaïa (Algérie) 20h00
 Skikda (Algérie) 23h00
 Tunis (Tunisie) 11h30
 Carthage (Tunisie) 11h30



**DÉLIMITATION DES ESPACES EXPOSÉS
AUX RISQUES D'INCENDIES DE FORÊT**

ANNEXE 2
Planche Sud-Ouest


PRÉFET DES BOKCHES-DU-RHÔNE
 Direction départementale des Territoires et de la Mer
 Source : Scan-Régions-e-IGN, Bd Caracac-IGN, DDTM 13, Août 2013



LÉGENDE :

-  Limite départementale
-  Espaces exposés aux risques d'incendies de forêt



**DELIMITATION DES ESPACES EXPOSÉS
 AUX RISQUES D'INCENDIES DE FORÊT**
ANNEXE 2

Planche Nord-Est

LÉGENDE :

- Limite départementale
- Espaces exposés aux risques d'incendies de forêt

