

# Ville d'Allauch

## Les moulins d'Allauch

### L'esplanade des moulins

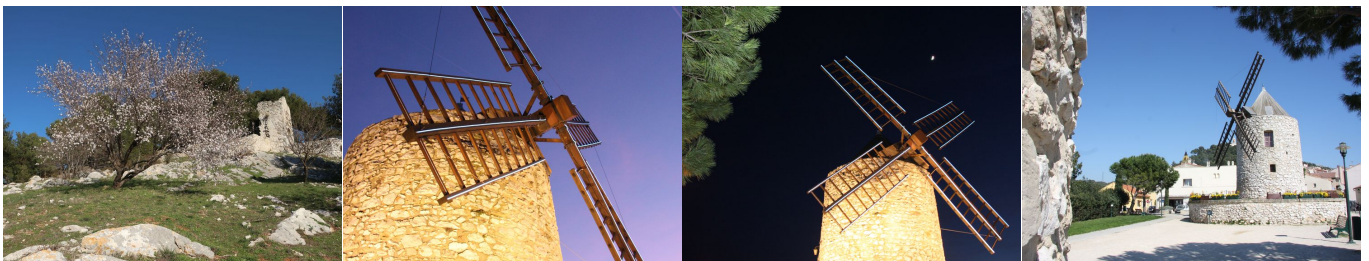
Avec les ruines de cinq moulins à vent datant du XVIIème siècle et sa table d'orientation située à son extrémité, l'esplanade des moulins offre une formidable vue panoramique de Marseille avec Notre Dame de la Garde et parfois les îles du Frioul et de Riou lorsque la clarté du ciel le permet.

Les moulins ont probablement toujours été présents à Allauch. D'abord situés à l'intérieur du château (12ème siècle), puis au Nord de la Rue Notre-Dame, on les trouva ensuite sur l'actuelle place de l'église Saint-Sébastien jusqu'à ce que la construction de celle-ci leur coupe le vent et oblige à les déplacer, une nouvelle fois, vers l'esplanade actuelle qui n'était alors qu'une butte.

En 1936, date du premier cadastre d'Allauch parvenu jusqu'à nous, il n'existe que deux moulins. Ces moulins, prospères jusqu'à la fin du XVIIIème siècle, ont cessé de battre le blé à l'aube de l'ère industrielle. En 1900, ayant perdu leurs ailes, ils furent réduits à la fonction de grange à paille.

Au moment des grands travaux d'adduction d'eau, vers 1950, un grand bassin réservoir fût construit à l'extrémité de la butte. On ne pouvait donc pas mieux faire que de tout aplanir afin d'y installer un petit jardin belvédère et ainsi recevoir une table d'orientation en 1977.

De nos jours, deux moulins ont été rénovés : le moulin Camoin qui a été partiellement rénové et le moulin Louis Ricard qui a été rénové et mécanisé comme à l'origine. Il se visite tous les dimanches.



#### Le moulin Camoin

Datant du XVIIème siècle, ce moulin a été rénové une première fois en 1936 pour son gros œuvre et en 1970 pour le toit et les ailes. Il sera confié par le Président Augustin Camoin au Syndicat d'Initiative qui en fera le musée du vieil Allauch. L'intérieur du moulin ne se visite pas, mais nous pouvons observer à travers sa porte vitrée, une "scène" de la vie d'un meunier et d'une meunière au 17ème siècle.

#### Le moulin Louis Ricard

Le Moulin Louis Ricard, cinquième et dernier moulin construit sur l'esplanade Frédéric Mistral, fut bâti en 1729 par Louis Ricard, boulanger à Allauch. Le moulin Louis Ricard est le seul parmi les 5 situés sur l'esplanade qui possède une cave. Seuls quelques moulins en Provence sont construits avec cave. Ils sont appelés "moulins de crotte" terme qui signifie cave en langue d'Oc. Les caves servaient de greniers pour entreposer le grain et les voiles. Cette

particularité est très rare en Provence puisque les moulins étaient généralement construits sur une butte.

De forme cylindrique, le moulin Louis Ricard est dit de type "tour", son assise fixe est réalisée en maçonnerie et surmontée d'une toiture pouvant pivoter à 360° afin d'orienter les ailes face au vent. Les moulins provençaux n'ont qu'un étage, généralement avec ossature et escalier en bois. Les ailes, entraînées par le vent, actionnent la lanterne et le gros fer qui transmettent leur mouvement à la meule tournante. Le blé, versé dans la trémie, est alors écrasé entre la meule dormante (fixe) et la meule tournante. La farine est récupérée au rez-de-chaussée dans une huche en bois.

Par petits groupes, le meunier vous conte l'histoire des moulins et vous explique la transformation du vent en force motrice et du blé en farine.

## Moulin Louis Ricard

### Jours et horaires d'ouverture :

Le moulin Louis Ricard, situé sur l'esplanade Frédéric Mistral, est ouvert tous les dimanches de 10h00 à 12h00 et de 14h00 à 17h00 mais également les jours de manifestations (se renseigner auprès de la Maison du Tourisme).

### Entrée payante :

- › **Tarif plein** : 2 € (à partir de 14 ans)
- › **Tarif réduit** : 1 € (enfants de 4 à 14 ans, groupes à partir de 20 personnes)
- › Gratuité pour les - de 4 ans et pour les groupes scolaires de la commune
- › Pass MyProvence : pour l'achat d'un tarif plein, une entrée gratuite pour le détenteur du pass

Visites de groupes possibles en semaine sur réservation uniquement les mardi, jeudi et dimanche : [moulinricard@allauch.com](mailto:moulinricard@allauch.com)

Billetterie et renseignements auprès de la Maison du Tourisme.


## CONTACT



### TOURISME

#### Maison du Tourisme Louis Ardissonne

Esplanade Frédéric Mistral  
13190 Allauch

 04.91.10.49.20

 [tourisme@allauch.com](mailto:tourisme@allauch.com)

 <http://tourisme.allauch.com>

**MAIRIE  
D'ALLAUCH**

1 Place Pierre Bellot  
13190 Allauch

**HORAIRES D'OUVERTURE**

Lundi - Jeudi :  
8h30 > 12h30 - 14h > 18h  
Vendredi :  
8h30 > 12h - 14h > 17h30  
Samedi :  
8h30 > 12h